

PROLINE COMPLETE 08

VDE-0828 / DIN EN-60849

RCS[®]

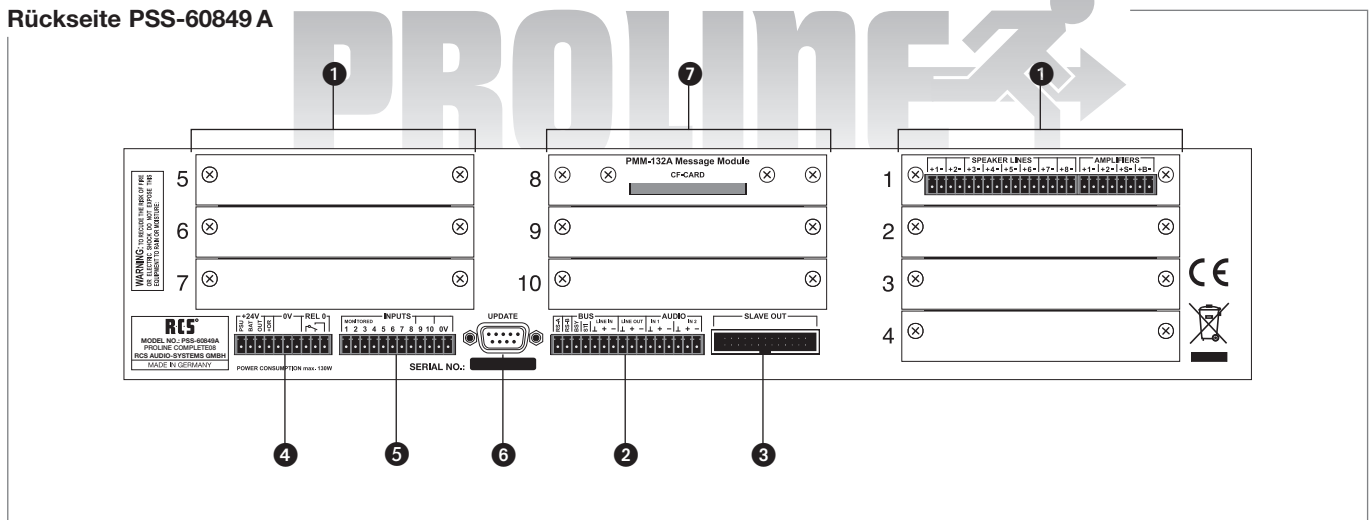
AUDIO-SYSTEMS



Elektroakustisches NOTFALL-WARNSYSTEM

für ein Höchstmaß an Systemsicherheit

Rückseite PSS-60849 A



- ❶ 7 Stück Leerschächte zum Einbau von Relaiskarten PRC-008 B, PRC-108 A oder PRC-408 A.
- ❷ Busanschluss RS-485, ein symmetrischer, erdfreier Audioausgang; 3 symmetrische, erdfreie Audioeingänge (davon einer auch als Ausgang konfigurierbar).
- ❸ Erweiterungsanschluss für weitere Slave-Geräte zur Aufrüstung auf bis zu 224 Kreise und zur Verbindung mit Musikschaltfeldern PMS-024.
- ❹ 24V Netzteil- und Notstromeingang, Relais 0 für Sonderfunktionen, Pflichtrufausgang 24V 2A
- ❺ 10 potentialgetrennte Eingänge, davon 8 überwachte Alarめingänge und 2 frei programmierbare Schalteingänge.
- ❻ Anschlussbuchse für Firmware Update.
- ❼ 3 Stück optionale Modulschächte zum Einbau von Zusatzmodulen, z.B. Text- und Signalspeicher PMM-132A.

Technische Daten

PSS-60849 A

Lautsprecher-Linien	8 Linien, je max. 600 W
Feuerwehrsprechstellen	PFM-308 A (Tischsprechstelle), PFM-330 A (Wandsprechstelle)
Digitale Sprechstellen	PDM-208 A, PRM-108 A (überwachbar m. PMO-400 A)
Signaleingänge	3x LINE IN: 0dB / 775 mV, symmetrisch
Signalausgang	1x LINE OUT: 0dB / 775 mV, symmetrisch
Schaltausgang	1x Umschalter max. 2 A (Relais 0)
Sprachspeicher	MP3 auf CompactFlash-Karte, 32 Texte o. Sirene, überwacht
Anzeige	2-zeiliges Display; LEDs
Spannungsversorgung	24 V-Netzteil- u. 24 V-Notstromeingang überwacht
Leistungsaufnahme	ca. 8 W
Abmessungen (BxHxT); Gewicht	483 x 89 x 270 mm, 2 HE; ca. 3,3 kg

Feuerwehr-Sprechstelle



Beschreibung

Es stehen verschiedene, gemäß **VDE 0828/EN60849** überwachte Sprechstellen zur Verfügung:

- PFM-308 A Feuerwehr Tischsprechstelle mit integrierter Überwachung, 8 Tasten mit denen Lautsprecherkreise gewählt oder Texte bzw. Sirene 33404 aus dem Text- oder Gongmodul aufgerufen werden können.
- PFM-330 A Feuerwehr Wandsprechstelle mit integrierter Überwachung im abschließbaren Stahlgehäuse mit Leuchttasten für Textmodul, Rückstellen und Entwarnungsdurchsage.
- PRM-108 A Digitale Systemsprechstelle, erweiterbar mit verschiedenen Tastenmodulen und optional überwachbar mit PMO-400 A.
- PDM-208 A Digitale Systemsprechstelle mit LCD-Display, erweiterbar mit verschiedenen Tastenmodulen und optional überwachbar mit PMO-400 A.

Feuerwehr-Sprechstelle

PFM-308 A



Beschreibung Control-Center

Das PRO-LINE Control Center wird in Beschallungsanlagen eingesetzt, welche für Alarmierungen genutzt werden und deshalb alle Forderungen der **VDE 0828/EN60849** erfüllen müssen.

Dieses fertig konfigurierte und programmierte PRO-LINE Komplettsystem überwacht alle Komponenten, welche zum sicheren Betrieb gemäß **VDE 0828/EN60849** nötig sind. Das System eignet sich besonders für kleine und mittlere Objektgrößen bis 8 Lautsprecherkreise, für größere Anforderungen stellen wir Ihnen gerne eine passende Komponentenauswahl aus den PRO-LINE Produkten der folgenden Seiten zusammen.

Die einfache Installation und die selbsterklärende intuitive Programmierung (Werkseitige Standardprogrammierung vorhanden) über PC-Software „ProLineConfig“ sorgt für eine schnelle und sichere Geräteeinstellung.

Alle zum Aufbau eines elektroakustischen Gefahrenmeldesystems nötigen Geräte werden von uns angeboten.

Im Folgenden wird das PSS-60849A mit den Eckdaten beschrieben, wobei nicht alle in der Norm festgelegten Parameter wiederholt werden.

Allgemeine Angaben

- Optional ist eine A/B-Verkabelung für 8 Linien mit einer weiteren Relaiskarte möglich.
- Einfache Installation und kompakter Aufbau mit nur 2 HE.
- Es können bis zu 2 Alarmierungsverstärker mit je max. 600 W, 1 Backgroundmusik-Verstärker und ein Havarieverstärker angeschlossen werden. Das PSS-60849A überwacht die Verstärker und schaltet bei Ausfall eines Alarmierungsverstärkers die entsprechenden Lautsprecherkreise auf den Havarieverstärker.
- Es können bis zu 2 Feuerwehrsprechstellen und 22 optional überwachbare Systemsprechstellen angeschlossen werden.
- Anzeige der Fehlermeldungen in Form von Text, LED und Tongeber.

Lebenrettend im Notfall !

Ein elektroakustisches Notfallwarnsystem kann im Alarmierungsfall durch verständliche Lautsprecherdurchsagen Panik vermeiden, wodurch im Gegensatz zu Sirengeheul eine deutlich wirkungsvollere Evakuierung eines Gebäudes eingeleitet werden kann.

Die Verfügbarkeit und Betriebssicherheit dieser Systeme muss natürlich durch Überwachung des gesamten Signalweges stets gewährleistet sein.

Die Norm **EN 60849** bzw. die Bestimmung **VDE 0828** definieren die Anforderungen an solche Anlagen.

- Ansteuerung und Überwachung von 8 Lautsprecherlinien.
- Werkseitig befindet sich auf dem Message-Modul ein Räumungstext, das Gong- u. Alarmmodul liefert u.a. die Sirene nach DIN 33404.
- Überwacher, digitaler Text- und Signalspeicher mit 32 individuellen Ansagetexten oder Aufmerksamkeitssignalen im mp3-Format. Als Speichermedium dient eine CompactFlash-Speicherkarte.
- Überwachtes Gong- und Alarmmodul PCM-100 B.
- 8 überwachte und 2 nicht überwachte potentialgetrennte Eingänge.
- Überwachte 24V Netzteil- und Notstromeingänge.
- Relais 0 für Sonderfunktionen oder Fehlerstörungsmeldung.
- Pflichtrufausgang 24V 2A.
- Drei symmetrische erdfreie Audioeingänge (Eingang 1 auch als Ausgang konfigurierbar), sowie ein symmetrischer erdfreier Audioausgang.
- Busanschluss RS-485.
- Interne Quarzuhr für zeitgenaue Überwachungsintervalle, synchronisierbar über Funkmodul PRR-077 A.

*

Modellbezeichnung

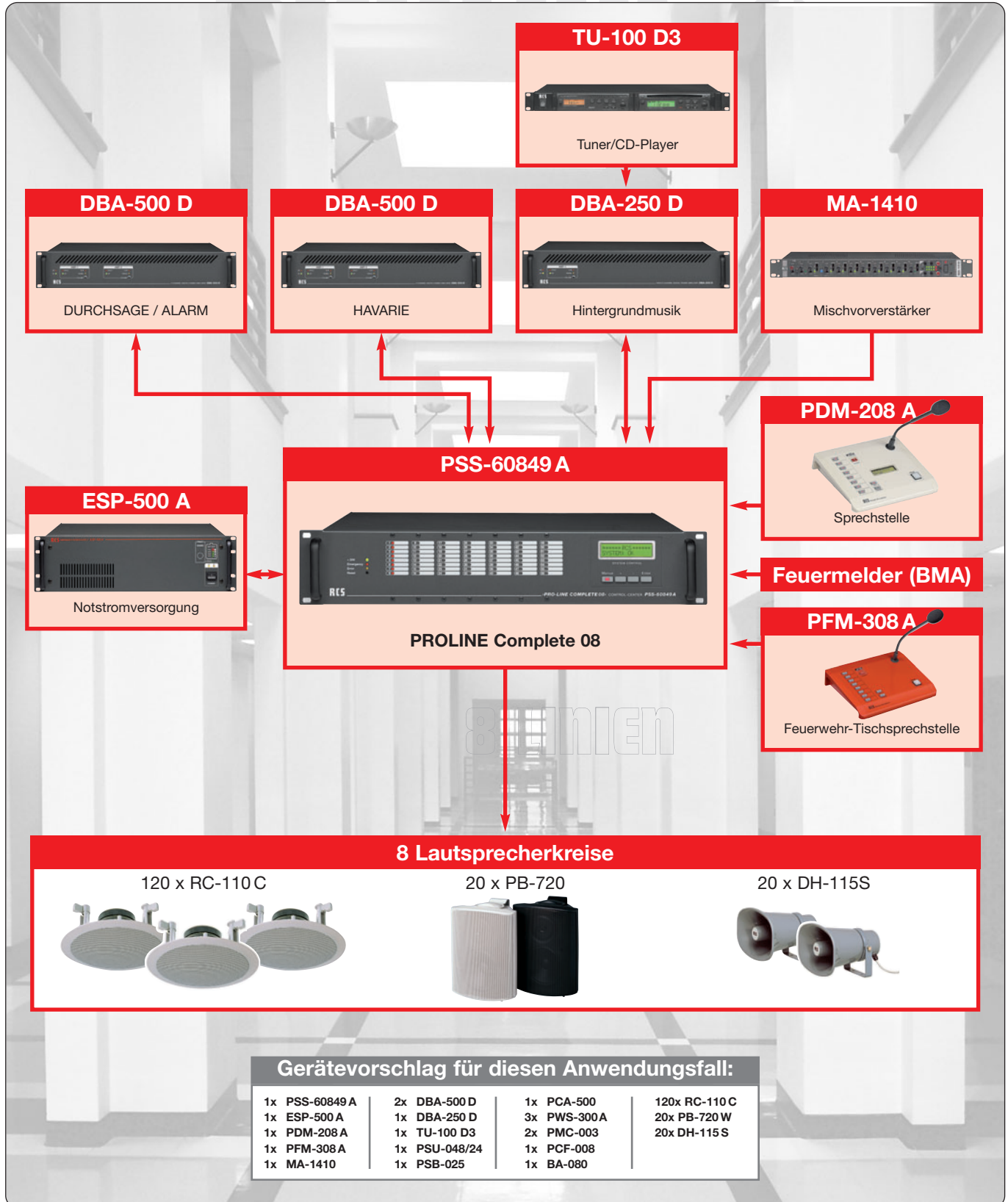
„PRO-LINE“ **COMPLETE 08** **PSS-60849 A**

Nähere Beschreibungen entnehmen Sie bitte den PROLINE-SYSTEM Seiten... →



ANWENDUNGSBEISPIEL: EINKAUFSCENTER

mit 8 Lautsprecherlinien, Hintergrundmusik, Durchsagen und Alarmierung gemäss VDE 0828 / EN 60849



Nähere Beschreibungen entnehmen Sie bitte den PROLINE-SYSTEM Seiten... →

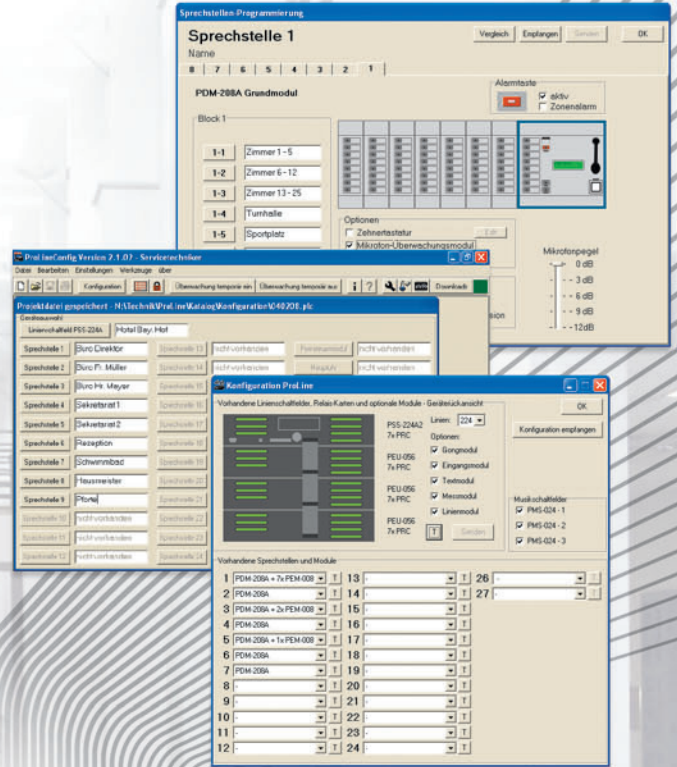
PROLINE

AUDIO- UND ALARMMANAGEMENT

Modular erweiterbar von 8 bis 224 Kreise

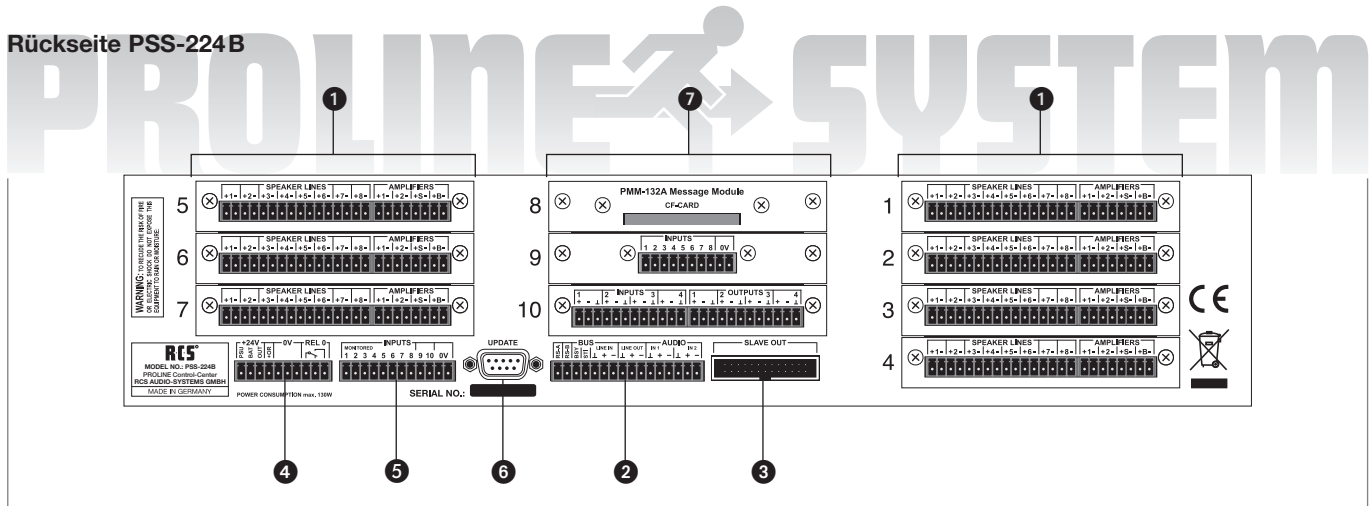
RCS®

AUDIO-SYSTEMS



- Gemäß VDE 0828 / EN 60849
- Erweiterbar in 8er Schritten auf bis zu 224 Kreise
- Konfiguration durch PC-Software
- Archivierung der Einstelldaten
- Bis zu 24 Sprechstellen
- Frei programmierbare Zuordnung jedes Kreises

Rückseite PSS-224 B



- 1 7 Stück Leerschächte zum Einbau von Relaiskarten PRC-008 B, PRC-108 A oder PRC-408 A.
- 2 Busanschluss RS-485, ein symmetrischer, erdfreier Audioausgang; 3 symmetrische, erdfreie Audioeingänge (davon einer auch als Ausgang konfigurierbar).
- 3 Erweiterungsanschluss für weitere Slave-Geräte zur Aufrüstung auf bis zu 224 Kreise und zur Verbindung mit Musikschaltfeldern PMS-024.

- 4 24V Netzteil- und Notstromeingang, Relais 0 für Sonderfunktionen, Pflichtrufausgang 24V 2A
- 5 10 potentialgetrennte Eingänge, davon 8 überwachte Alarmeingänge und 2 frei programmierbare Schalteingänge.
- 6 Anschlussbuchse für Firmware Update.
- 7 3 Stück optionale Modulschächte zum Einbau von Zusatzmodulen, z.B. Text- und Signalspeicher PMM-132A.

Erweiterungseinheit PEU-056 B



maximal 224 Lautsprecherlinien oder Relaiskontakte verwalten.

Durch den modularen Aufbau ist auch die Erweiterungseinheit individuell an die jeweiligen Bedürfnisse anpassbar. Die Basisversion der PEU-056B wird ohne Relaiskarte ausgeliefert und kann mit Relaiskarten unterschiedlicher Ausführung auf bis zu 56 Schaltausgänge erweitert werden. Neu ist dabei die Verwendung der gemäß VDE 0828/EN 60849 überwachten Relaiskarte PRC-408A.

Die Spannungsversorgung und Steuerung erfolgen durch das Center PSS-224B. Es werden, wie auch in dem PSS-224 B, die Relaiskarten PRC-008 B, PRC-108 A und PRC-408 A verwendet.

Beschreibung Erweiterungseinheit

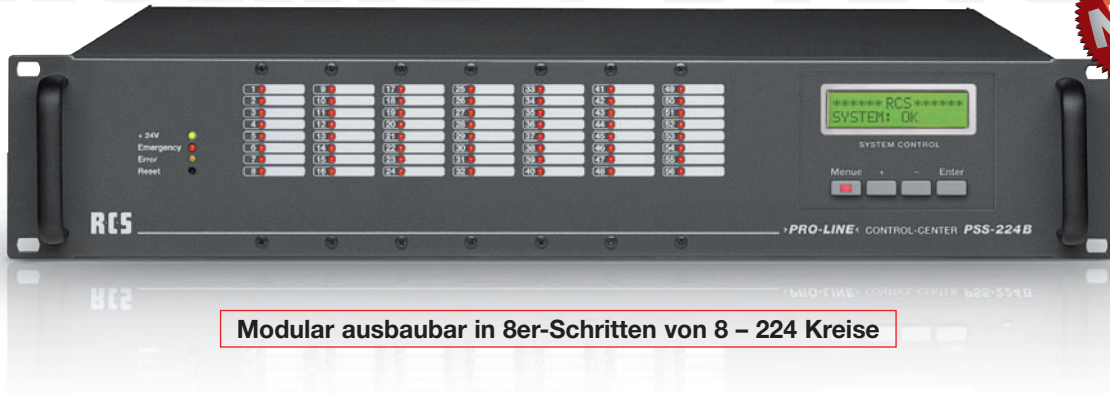
Die Digitale Erweiterungseinheit PEU-056 B für jeweils 56 weitere LS-Kreise wird durch das Verbindungskabel PFK-200 mit dem Linienschaltfeld PSS-224 B verbunden.

Insgesamt können 3 Erweiterungseinheiten an einer PSS-224 B betrieben werden. Damit kann das Linienschaltfeld

Modellbezeichnungen

- „PRO-LINE“ Erweiterungseinheit, **PEU-056 B**
für PSS-224 B, 2 HE
- „PRO-LINE“ Erweiterungskabel, **PFK-200**
Verbindungskabel für PEU-056 B und Musikschaltfeld

Technische Daten	PSS-224 B Control-Center	PEU-056 B Erweiterungseinheit für PSS-224 B
Lautsprecherkreise	8 (bis 56 voll ausgebaut)	8 (bis 56 voll ausgebaut)
Schnittstelle	RS485-Bus	-
NF-Ausgangspegel	0 dB / 775 mV	-
Modulschacht	3 Modulschächte	3 Modulschächte
Stromversorgung	24 V DC / max. 800 mA	24 V DC / max. 750 mA
Stromquelle	Schaltnetzteil / Akku	von PSS-224 B
Abmessungen	483 x 89 x 270 mm, 2 HE	483 x 89 x 270 mm, 2 HE
Gewicht	3,3 kg (voll ausgebaut 5,5 kg)	3,2 kg (voll ausgebaut 5,1 kg)



Modular ausbaubar in 8er-Schritten von 8 – 224 Kreise

Beschreibung Control-Center

Das digitale, einfach programmierbare und flexibel ausbaufähige Center PSS-224 B des PROLINE-Systems übernimmt das Audio- und Alarm Management für Anlagen mit bis zu 224 Lautsprecherlinien bzw. Schaltkontakten.

In Verbindung mit der Erweiterungseinheit PEU-056 B, von welcher insgesamt 3 Einheiten an einer PSS-224 B betrieben werden können, ist der projektspezifische Ausbau von 8 bis 224 Linien in 8er Schritten flexibel und einfach möglich.

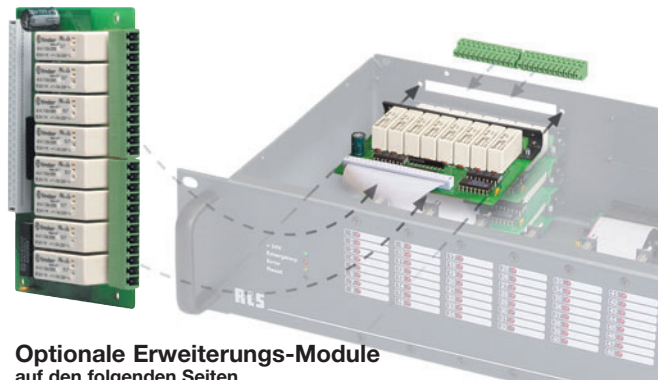
Die Grundgeräte PSS-224 B und PEU-056 B werden ohne Relaiskarten angeboten, da je nach Bedarf 3 verschiedene Typen zur Verfügung stehen, als Neuheit die Relaiskarte PRC-408 A inkl. Routing der Verstärker- und Lautsprecherüberwachung gemäß **VDE 0828/EN 60849**.

Zehn zum Teil überwachte, potentialgetrennte Eingänge ermöglichen die Remote-Steuerung des PROLINE Centers. Die einfache Programmierung des Centers PSS-224 B erfolgt wie bei allen Geräten des "PROLINE-Systems" über die PC-Software „ProLineConfig“.

Die wichtigsten Merkmale zusammengefasst:

- Überwachung aller Systemkomponenten gemäß **VDE 0828/EN 60849**.
- Ansteuerung und Überwachung von bis zu 224 Lautsprecherlinien (in Verbindung mit 3x PEU-056 B).
- flexible Verwendung der Relaiskarten PRC-008 B, PRC-108 A und PRC-408 A.
- Anschluss und Überwachung von bis zu 112 Endstufen (in Verbindung mit 3x PEU-056B).
- 8 überwachte und 2 nicht überwachte potentialgetrennte Eingänge.

- Zusätzliche 8 potentialgetrennte Eingänge mit optionalem Eingangsmodul PIC-208 B.
- Überwachte 24V Netzteil- und Notstromeingänge.
- Relais 0 für Sonderfunktionen.
- Pflichtrufausgang 24V 2A.
- Drei symmetrische erdfreie Audioeingänge, sowie ein symmetrischer erdfreier Audioausgang.
- Relaiskarte 1 für Sonderfunktionen wie Alarm, Fehler oder Pflichtruf programmierbar.
- Busanschluss RS-485.
- Interne Quarzuhr für zeitgenaue Überwachungsintervalle, synchronisierbar über den DCF-Empfänger PRR-077 A.
- Zeitabhängige Steuerung der PSS-224 B von der Hauptuhr PTC-240 A aus.
- Optionale Module: Display- und Tastenmodul, Text- und Gongmodul, Mess- und Überwachungsmodul, Audio-Matrix-Modul für Audiorouting, Linienüberwachungsmodul.



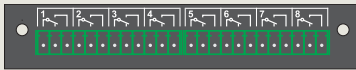
Optionale Erweiterungs-Module
auf den folgenden Seiten...

Modellbezeichnungen

„PRO-LINE“ Control-Center, 2 HE **PSS-224 B**

weitere System-Komponenten auf der nächsten Seite... ➔

Relaiskarte 8 Linien

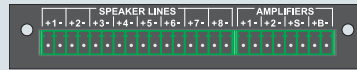


Relaiskarten für 8 Lautsprecherlinien, einzubauen in PSS-224 B und PEU-056 B.

Die Relais der Karten sind mit AgCdO-Kontakten ausgestattet und vorrangig zum Schalten von mittleren induktiven Lasten bis 600VA geeignet.

Relaiskarte **PRC-008 B**

Relaiskarte 8 Linien + 4 Endstufen



Überwachte Relaiskarte für 8 Lautsprecherlinien für den Einbau in PSS-224B und PEU-056B.

Es können 2x 4 Linien, jeweils für eine Sprechendstufe sowie eine Havarie- und eine Hintergrundmusikendstufe für alle 8 Linien angeschlossen werden. Die Karte realisiert das Routing für die Linien- und Endstufenüberwachung und die Havarieumschaltung bei Endstufenausfall gemäß VDE 0828 /EN 60849.

Relaiskarte **PRC-408 A**

Relaiskarte 8 Linien Goldkontakte

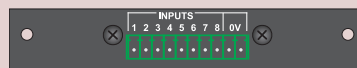


Relaiskarten für 8 Schaltmöglichkeiten, einzubauen in PSS-224 B und PEU-056 B.

Die Relais der PRC-108A sind mit AgNi und 5µm Goldauflage ausgestattet und eignen sich zum Schalten von Signalen und kleinen Lasten.

Relaiskarte, mit Goldkontakten **PRC-108 A**

Eingangsmodul



Das PIC-208 B ermöglicht über Kontakte acht verschiedene Zuordnungen programmierter Linienzustände inkl. Gong- oder Textauswahl, sofern die entsprechenden Module installiert sind.

Jeder Einzeleingang kann als Hintergrund- oder Normaleingang jeweils als Öffner oder Schliesser konfiguriert werden.

Eingangsmodul **PIC-208 B**

Display- und Tastenmodul



Mit dem Displaymodul können aktuelle Betriebszustände, System- und Fehlermeldungen direkt am Pro-Line Center PSS-224B über ein 16x2 LCD angezeigt sowie einige wichtige Parameter auch ohne PC eingestellt werden. Die Bedienung erfolgt mit den vier Tasten an der Modulfront.

Display- und Tastenmodul **PLC-400 A**

Audiomatrix



Das Audiomatrix-Modul wird als Optionsmodul mit Teilrückwand in das Center PSS-224B eingebaut und ermöglicht, gleichzeitig 4 symmetrische Audio- oder Steuersignale auf 4 symmetrische Ausgänge zu routen.

Die Umschaltung erfolgt z.B. von der Zehnertastatur einer Sprechstelle als Programmwahlschalter der Hintergrundmusik.

Audiomatrix **PAX-404 A**

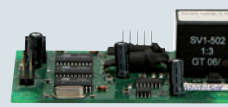
Mess- und Überwachungsmodul



Das Messmodul kann Pegel verschiedener Audio- und Prüfsignale selektiv messen und ist für die Linien-, Mikrophon- und Endstufenüberwachung gemäß **VDE 0828/EN 60849** erforderlich.

Mess- und Überwachungsmodul..... **PMO-200 A**

Gong- und Alarm



Internes Modul zum Einbau in das PSS-224 B unter das PMO-200 A und PMO-300 A.

Es stehen 7 Gongarten (1-Klang, 2-Klang auf oder ab, 3-Klang auf oder ab, 4-Klang auf, 4-Klang Westminster), vier Messtöne mit 200Hz, 1kHz, 15kHz und 20kHz und eine Sirene nach DIN 33404 zur Verfügung.

Gong- und Alarmmodul **PCM-100 B**

Linien-Überwachung



Internes Modul zum Einbau in das PSS-224 B über das PCM-100 B und PMO-200 A

Es führt die Linien- und Erdschlussüberwachung gemäß **VDE 0828/EN 60849** der durch die Relaiskarten PRC-408 A jeweils auf den Messbus gerouteten Lautsprecherlinie durch.

Linien-Überwachungsmodul..... **PMO-300 A**

Mikrophon-Überwachung

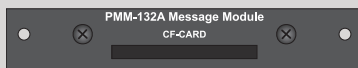


Das Mikrophonüberwachungsmodul gem. **VDE 0828/EN 60849** kann als Optionsmodul in folgende Sprechstellen eingebaut werden: **PRM-108 A, PDM-208 A**

In den Sprechstellen gemäß **VDE 0828/EN 60849**, PFM-308 A (Feuerwehrtischsprechstelle) und PFM-330 A (Feuerwehrwandsprechstelle) ist dieses Modul serienmäßig bereits integriert.

Mikrophon-Überwachungsmodul ... **PMO-400 A**

Text- und Signalspeicher



Der Text- und Signalspeicher wird in die Rückwand des Centers PSS-224 B eingebaut und ermöglicht das Abspielen von 32 individuellen Ansagetexten oder Aufmerksamkeitssignalen im mp3-Format.

Die Überwachung gemäß **VDE 0828/EN 60849** erfolgt durch das Modul PMO-200 A.

Als Speichermedium dient eine CompactFlash-Speicherkarte.

Message-Modul **PMM-132 A**

TCP/IP-Fernübertragungsmodul



Dieses Modul ermöglicht eine Fernkonfiguration, Fernwartung und Fehlerübertragung über Intra- oder Internet. Die Konfiguration und Wartung kann über einen PC mit ProLineConfig von einem beliebigen Standort aus erfolgen.

TCP/IP-Fernübertragungsmodul **PRS-500 A**

PROLINE SYSTEM



PMS-024 Musikschaltfeld

Mit dem PMS-024 Musikschaltfeld können bis zu 24 verschiedene Hintergrundmusikzonen manuell angewählt werden, die vorher per Software konfiguriert wurden.

Das Schaltfeld wird wie eine Erweiterungseinheit an die PSS-224 B angeschlossen. Es können bis zu 3 Musikschaltfelder kombiniert werden.

Technische Daten

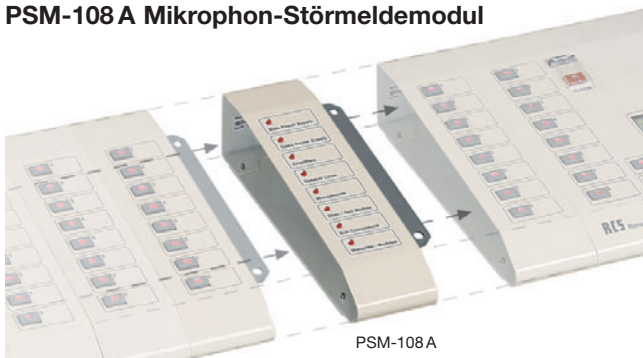
PMS-024

Musikzonen	24 Zonen
Stromverbrauch	15 mA
Stromquelle	24 V DC (von PSS-224 A)
Abmessungen (B x H x T)	483 x 44 x 200 mm, 1 HE
Gewicht	2,3 kg

„PRO-LINE“ Musikschaltfeld, 1 HE **PMS-024**

„PRO-LINE“ Erweiterungskabel, Verbindungskabel für PEU-056 B und Musikschaltfeld **PFK-200**

PSM-108 A Mikrophon-Störmeldemodul



Das Mikrophon-Störmeldemodul zeigt selektiv diverse aufgetretene Fehler für gemäß VDE 0828/EN 60849 direkt an einer ausgewählten Sprechstelle an. Das Modul wird als Erweiterungseinheit an die Sprechstelle montiert.

Folgende Störungen werden signalisiert:

- ❶ Ausfall Hauptstromversorgung
- ❷ Ausfall Reservestromversorgung
- ❸ Ausfall eines Verstärkers
- ❹ Impedanzänderung einer Lautsprecherlinie
- ❺ Ausfall eines Mikrophons oder dessen Anschlußkabel
- ❻ Ausfall Sirene oder Textmodul
- ❼ Busunterbrechung oder Geräteausfall
- ❽ Speicherfehler oder Modulausfall

„PRO-LINE“ Mikrophon-Störmeldemodul .. **PSM-108A**
Sprechstellenerweiterung für PRM-108 A oder PDM-208A

PZM-310 Zehner-Tastaturblock



Zehner tastatur als Erweiterungseinheit für die Sprechstelle PDM-208A, für die Anwahl einzelner oder wenig benutzter Zonen. Durch Verwendung von PZM-310 bleibt die Sprechstelle kompakt und übersichtlich.

Alle Lautsprecherkreise sind einzeln anwählbar, können aber auch als Lautsprechergruppen angesprochen werden. Die Hintergrundmusik jeder Linie kann separat ein- oder ausgeschaltet werden.

„PRO-LINE“ Zehner-Tastaturblock **PZM-310**
Sprechstellenerweiterung für PDM-208A

PROLINE SYSTEM

PDM-208A mit 7 PEM-008A Units.



PRM-108A

Beschreibung der Sprechstellen

Mit der Basisversion der digitalen Sprechstelle PRM-108A oder PDM-208A lassen sich 8 Lautsprechergruppen bzw. Einzelkreise ansteuern.

Das Modul zur Sprechstellenerweiterung (PEM-008A) erhöht die Schaltmöglichkeit um jeweils 8 Tasten. Damit ist ein Ausbau auf bis zu 64 Speichertasten möglich.

Alternativ besteht die Erweiterungsmöglichkeit durch die Zehnertastatur PZM-310 (nur bei PDM-208A).

Die Sprechstelle PDM-208A verfügt zusätzlich über ein LCD-Display mit Klartextanzeige, über welches diverse Informationen dargestellt werden können.

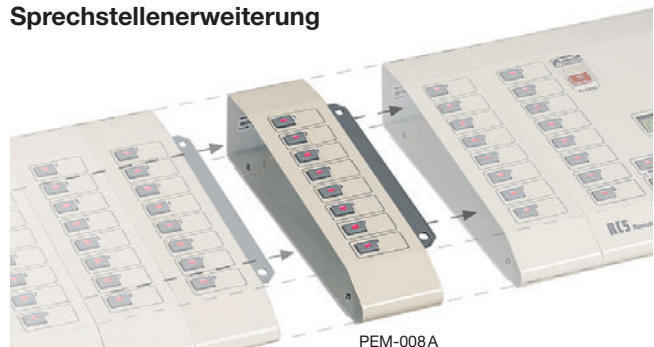
- Frei programmierbare Funktionsbelegung jeder einzelnen Speichertaste, d.h. jeder Taste kann gleichzeitig jede beliebige Lautsprecherlinie oder -gruppe zugeordnet werden. Zusätzlich sind verschiedene Gong -und Alarmfunktionen frei zuweisbar.
- Der Vorverstärker für das Elektret-Mikrophon ist mit einem Gate zur Unterdrückung von Nebengeräuschen und einem Kompressor zur besseren Sprachverständlichkeit und Übersteuerungsfestigkeit ausgestattet.
- Große Sprechaste mit integrierter Besetztanzeige, All-Call Taste sowie abgedeckte Alarmtaste.
- KAT 5-Kabel als Buskabel verwendbar, dadurch einfache und günstige Installation mit bis zu 1 km Buslänge möglich. Zusätzliches Kabel für die Busspeisung je nach Strombedarf nur bei längeren Strecken erforderlich.

- Speisung und Busankopplung über 25-pol. Sub-D Kabel und Bus-Anschlussbuchse PBA-, PWS-, PAS-300A.
- Konfiguration der Sprechstellen über die Software „Pro-Line Config“ von jedem Busanschluß möglich.
- Update der Firmware über Remote-Buchse am Gerät.

*

Technische Daten	PRM-108A / PDM-208A
Frequenzbereich	100 ~ 15.000 Hz
Richtcharakteristik	Niere (Back Electret)
Stromversorgung	24V DC / 55 mA
Stromquelle	von PSS-224 B (über Busleitung)
Abmessungen	211 x 42 x 181 mm
Gewicht	1,1 kg

Sprechstellenerweiterung



PEM-008A

Modellbezeichnungen

„PRO-LINE“ Sprechstelle, mit 8 Programmtasten	PRM-108A
„PRO-LINE“ Sprechstelle mit LCD-Display, mit 8 Programmtasten	PDM-208A
<hr/>	
„PRO-LINE“ Sprechstellenerweiterung, mit 8 Tasten	PEM-008A
„PRO-LINE“ Verbindungskabel, für Sprechstellenerweiterung PEM-008A	PFK-101

weitere System-Komponenten auf der nächsten Seite... ➔

Feuerwehr-Sprechstelle



MADE IN GERMANY

Sammelruf-Tischsprechstelle



Beschreibung

Die Feuerwehr-Tischsprechstelle PFM-308A im roten Gehäuse wird elektronisch gemäß **VDE 0828 / EN 60849** überwacht. Über die Speichertasten können bis zu 8 Lautsprechergruppen eingeschaltet oder vorbereitete Texte aus dem Textmodul PMM-132A der PSS-224B aufgerufen werden, womit im Alarmierungsfall ein Gebäude gezielt evakuiert werden kann. Eine einfache Installation und intuitive Bedienung sind selbstverständlich.

- Sprechstelle mit integriertem Überwachungsmodul PMO-400A zur Mikrofonüberwachung gemäß **VDE 0828 / EN 60849**.
- Vorverstärker für das Mikrofon mit Gate zur Unterdrückung von Nebengeräuschen und Kompressor zur besseren Sprachverständlichkeit und Übersteuerungsfestigkeit.
- Große Sprechtaaste mit integrierter Besetztanzeige, All-Call Taste, sowie eine abgedeckte Alarmtaste.
- Frei programmierbare Funktionsbelegung jeder einzelnen Speichertaste, d.h. jeder Taste kann gleichzeitig jede beliebige Lautsprecherlinie oder -gruppe zugeordnet werden.
- Zusätzlich sind verschiedene Gong -und Alarmfunktionen frei zuweisbar.
- Konfiguration der Sprechstelle über die Software "ProLineConfig" von jedem Busanschluss aus möglich.
- Update der Firmware über Remote-Buchse am Gerät.

Technische Daten	PFM-308 A
Stromversorgung	von PSS-224B über externen Bus, 24V DC
Frequenzbereich	100 - 15.000 Hz
Busanschlüsse	25-pol. Sub-D Kabel, Bus-Anschlussbuchse PBA-,PWS-, PAS-300A
Speichertasten	8
Richtcharakteristik Mikrofon	Niere
Abmessungen (B x H x T)	221 x 42 x 181 mm,
Gewicht	1,1 kg

„PRO-LINE“ Feuerwehr-Tischsprechstelle **PFM-308 A**

Beschreibung

Diese adressierbare Sammelruftischsprechstelle eignet sich für den Aufbau von Sprechanlagen mit bis zu 200 Teilnehmern.

Die Sprechstelle besitzt eine Besetzt-LED und wird parallel in den PROLINE Bus eingebunden. Wird von einer PTM-101 A gesprochen, leuchtet die BUSY-LED und es erfolgt eine Belegung der Besetztleitung für alle anderen Sprechstellen.

Das Electret-Kondensatormikrofon mit Nierencharakteristik und der eingebaute Mikrofonverstärker mit Gate- und Kompressor Funktion, garantieren eine hervorragende Sprachverständlichkeit ohne Übersteuerungen.

*

Technische Daten	PTM-101 A
Stromversorgung	von PSS-224B über externen Bus, 24V DC
Frequenzbereich	100 - 15.000 Hz
Busanschlüsse	25-pol. Sub-D Kabel, Bus-Anschlussbuchse PBA-,PWS-, PAS-300A
Mikrofon Lautstärke	0dB bis -12dB intern einstellbar
Richtcharakteristik	Niere
Abmessungen (B x H x T)	131 x 42 x 181 mm,
Gewicht	850 g

„PRO-LINE“ Sammelruf-Tischsprechstelle **PTM-101 A**

PROLINE  SYSTEM



Beschreibung der Sprechstelle

Die Feuerwehr-Wandsprechstelle PFM-330 A im roten, abschließbaren Stahlblechgehäuse mit Sichtfenster entspricht in ihrer Ausführung der Norm ÖNORM F 3033 und wird elektronisch gemäß **VDE 0828 / EN 60849** überwacht. Über Leuchttasten können 5 Alarmdurchsagen aus dem Textmodul PMM-132A des PSS-224B in fünf frei konfigurierbare Zonen aufgerufen werden, womit im Alarmierungsfall die gezielte Evakuierung eines Gebäudes eingeleitet werden kann.

Das Gerät wurde speziell für seinen Einsatzzweck entwickelt und für den Bediener (Rettungskräfte) optimiert. Eine einfache Installation und intuitive Bedienung sind selbstverständlich.

Bitte beachten Sie noch folgende Merkmale:

- Gerät entspricht **ÖNORM F 3033**.
- 5 genormte Leuchttasten für Alarmdurchsagen.
- Genormte Leuchttaste für Entwarnungsdurchsage.
- Genormte, abgedeckte Leuchttaste für Rückstellen / Abschalten der aktiven Alarmdurchsage.
- Optische Signalisierung der Betriebszustände der PFM-330A (Betrieb, Störung, Bus besetzt).
- Vorverstärker für das Mikrophon mit Gate zur Unterdrückung von Nebengeräuschen und Kompressor zur besseren Sprachverständlichkeit und Übersteuerungsfestigkeit.

- Überwachung des Mikrophons (Modul PMO-400 A auf Hauptboard integriert), der Signalwege und der Sprech-taste gemäß **VDE 0828 / EN 60849** .
- Einfache Montage, Auf- und Unterputz möglich.
- Robustes, abschließbares Stahlblechgehäuse mit Plexi-glasfenster.
- Einfache Programmierung / Zuweisung der Alarmdurch-sagen über Software „ProLineConfig“.
- Programmierschnittstelle für Firmware updates.
- Austauschbares Schloss im Standard-Halbzyylinderformat.

*

Technische Daten	PFM-330 A
Frequenzbereich	300Hz-6kHz
Richtcharakteristik	Niere
Stromversorgung	über externen Bus von PSS-224B, 24V DC
Busanschluss:	8-pol. System-Stecker
Mikrophon	dynamisches Handmikrophon mit Sprech-taste
Abmessungen	300 x 200 x 70 mm
Gewicht	1,7 kg

Modellbezeichnung

„PRO-LINE“ Feuerwehr-Wandsprechstelle **PFM-330 A**

weitere System-Komponenten auf der nächsten Seite... ➔

PROLINE SYSTEM



MADE IN GERMANY

NEU



Beschreibung

Diese neue prozessorgesteuerte, **digitale** Rücksprecheinheit erweitert unser erfolgreiches „PRO-LINE“ System um weitere interessante und wichtige Anwendungsmöglichkeiten.

Die „PRO-LINE“ Conversation-Unit PWM-101 verfügt über ein integriertes, frontseitig regelbares Elektret-Kondensator-Mikrofon in Nierencharakteristik. Die Linienzuordnung erfolgt über die Eingangskarte PIC-208 B des PSS-224 B und wird im Sprechzustand über eine Statusleitung aktiviert. Die Conversation-Unit verfügt über hervorragende Sprachverständlichkeit durch das breitbandige 5"-Lautsprecher-Chassis.

Wird von einer PWM-101 aus gesprochen, leuchtet die „Busy“-LED und es erfolgt eine Belegung der Besetztleitung für alle anderen Sprechstellen. Gleichzeitig wird der interne Lautsprecher abgeschaltet, solange die Sprechaste gedrückt bleibt.

Bitte beachten Sie noch folgende Merkmale:

- Integrierter Vorverstärker mit sprachgesteuerter Gatefunktion.
- Hochwertiger Kompressor für gleichmäßige Mikrofonlautstärke.
- 3-stufiger Mikrofonverstärker-Eingangspegelschalter, sowie ein versenkter Mikrofonverstärker-Lautstärkeregler.
- 6 W 5"-Lautsprecher inkl. 100V-Übertrager.
- Bis zu 200 PWM-101 parallel am BUS betreibbar.
- Trafosymmetrischer NF-Ausgang.

- Direkt über BUS-Leitung (Cat 5) anschließbar.
- Programmierbare Linien-Zuordnung in PSS-224 B über PIC-208 B.
- Programmierbarer Sammelruf in PSS-224B mit Adresserkennung über Status Input und Busy-Leitung.
- Aufgebaut auf pulverbeschichteter, perforierter Stahlblechfrontplatte ausgestattet mit roter „Besetzt“-LED.
- Erhältlich als Auf- oder Unterputzversion.

*

Anwendungsbeispiele:

- Patientenrufanlage in Krankenhäusern, Altenheimen etc.
- Rücksprech-Einheit für Klassenzimmer, Büros u.ä.
- Kaufhaus Information-Point
- Rundsprechanlage für Arbeitsplätze

Technische Daten

PWM-101A/101 U

Nennbelastbarkeit (Musikbelastbarkeit)	6 W (10W)
Anpassungen bei 100 V (in Watt)	6 – 3 – 1,5 W
Stromversorgung	24V / 50mA
Mikrofonkapsel / Richtcharakteristik	Elektret; Niere
Schalldruck bei 1W/1m	95 dB
Nennpegel	775mV
Ausgangsimpedanz	600 Ohm
Außenmaße (HxBxT); Gewicht; Farbe	180 x 180 x 65 mm; 1 kg; weiß

Modellbezeichnungen

„PRO-LINE“ Conversation-Unit, zur Aufputzmontage **PWM-101 A**
 „PRO-LINE“ Conversation-Unit, zur Unterputzmontage **PWM-101 U**

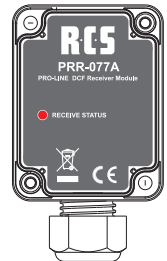
PROLINE  **SYSTEM**

MADE IN GERMANY

NEU



DCF-Funkempfänger
PRR-077 A



Beschreibung

Diese Hauptuhr ermöglicht die Ansteuerung von bis zu 130 Nebenuhren an 2 voneinander unabhängigen Nebenuhrlinien im Impulsbetrieb sowie die zeitabhängige Steuerung von bis zu 240 Schaltkontakten (in Verbindung mit dem PRO-LINE Center PSS-224B).

Die PTC-240 ist mit einer Relaiskarte PTC-008B ausgestattet und kann mit einer weiteren Relaiskarte (PTC-008 B oder PTC-108 B) auf bis zu 16 Schaltausgänge erweitert werden.

Die Bedienung des Gerätes erfolgt über 4 Tasten an der Front des Gerätes, ein LCD-Display mit Klartextanzeige ermöglicht die Einstellung wichtiger Parameter direkt am Gerät. Die einfache Programmierung der Hauptuhr erfolgt über die PC-Software „ProLineConfig“.

Bitte beachten Sie noch folgende Merkmale:

- Überwachung der NU-Linien auf Überlast bzw. Kurzschluss.
- überwachter 24V-Notstromeingang und überwachter 24V-Netzteileingang.
- Frei programmierbare Zuordnung aller Relaiskontakte auf bis zu 253 Ereignisse.
- Karte 1 für Sonderfunktionen verwendbar (Fehler, Glockenschlag).
- Das DCF-Funkempfängermodul PRR-077A ist ein kompaktes, eigenständiges Zusatzmodul. Es synchronisiert alle am Bus befindlichen Geräte, die eine genaue Systemzeit benötigen. Die Montage ist an einer beliebigen

Stelle des ProLine-Busses innerhalb von 1 km möglich. Die Spannungsversorgung des Moduls erfolgt ebenfalls über den Bus.

- Uhrzeit und Datum der internen Quarzuhr können vom optionalen externen Funkuhrmodul PRR-077 A in konfigurierbaren Zyklen synchronisiert werden.
- Das PRR-077 A kann auch zum besseren Empfang im Außenbereich montiert werden, da das Gehäuse der Schutzart IP 65 entspricht.

*

Technische Daten	PTC-240 A
Anzeige	LCD-Display, zweizeilig, Klartext
Gangreserve	10 Jahre
Belastbarkeit/Anzahl NU-Linien	0,5 A/Linie, je Linie 65 Nebenuhren
Betriebsart NU-Linien	sec./halbmin./min. Impuls/0,3-2s
Impulsfolge	Normal: 1/min. Richten: 10/min.
Schaltausgänge	8 (max. 16), Wechsler
Impulslänge	1-59s digital einstellbar
Kontaktbelastbarkeit	6A/160 V je Kanal
Schnittstellen	RS-485-Bus
Speicherplatz	253 (Ereignisse)
Zeitbasis	Quarz, optional DCF-77
Stromversorgung	24 V DC / max. 2 A
Abmessungen/Gewicht	483 x 44 x 171 mm, 1 HE / ca. 2 kg

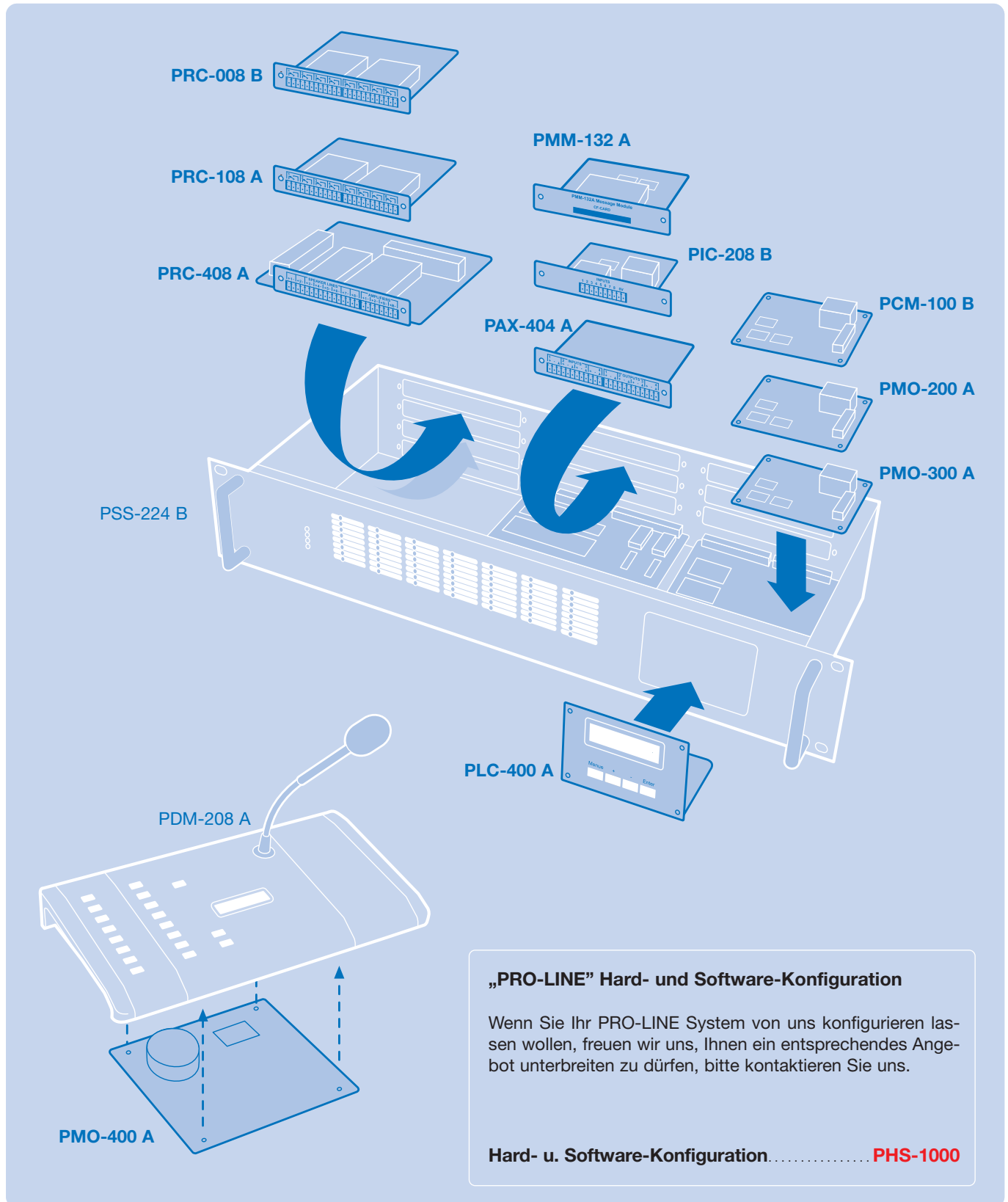
Modellbezeichnungen

- „PRO-LINE“ DCF-Antenne, Funkempfänger, Wandaufbau 68x45x21 mm **PRR-077 A**
- „PRO-LINE“ Hauptuhr, inkl. Nebenuhrsteuerung, Sekundenausgang uvm..... **PTC-240 A**
- „PRO-LINE“ Relaiskarte, für Hauptuhr PTC-240 A..... **PTC-008 A**
- „PRO-LINE“ Relaiskarte, für Hauptuhr PTC-240 A, mit Goldkontakten..... **PTC-108 A**

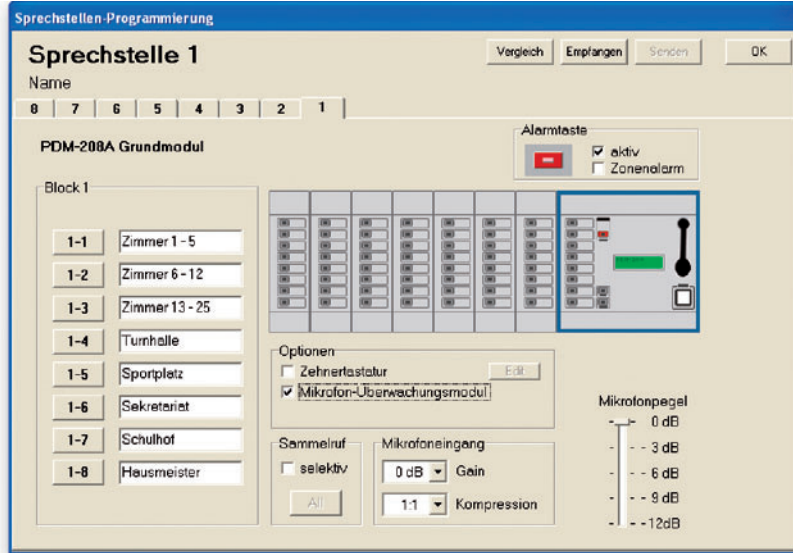
weitere System-Komponenten auf der nächsten Seite... ➔

PROLINE SYSTEM

BEISPIEL: Erweiterungsmöglichkeiten des PRO-LINE Systems durch den Einbau optionaler Module



PROLINE SYSTEM



Beschreibung der PRO-LINE-Software

Mit der „ProLineConfig“ Software lässt sich das gesamte System innerhalb kürzester Zeit einfach, komfortabel und übersichtlich konfigurieren.

Die Software ist für jeden PC mit USB-Schnittstelle (Windows-Betriebssystem) geeignet und wird über den „Konfigurations-Programmier-Adapter“ PCA-500 mit der Anlage verbunden.

Die Lautsprecherlinien können übersichtlich einzeln benannt, die Linien jeweils für die Gruppen Hintergrund, Sammelruf und Hauptalarm einzeln ausgewählt werden.

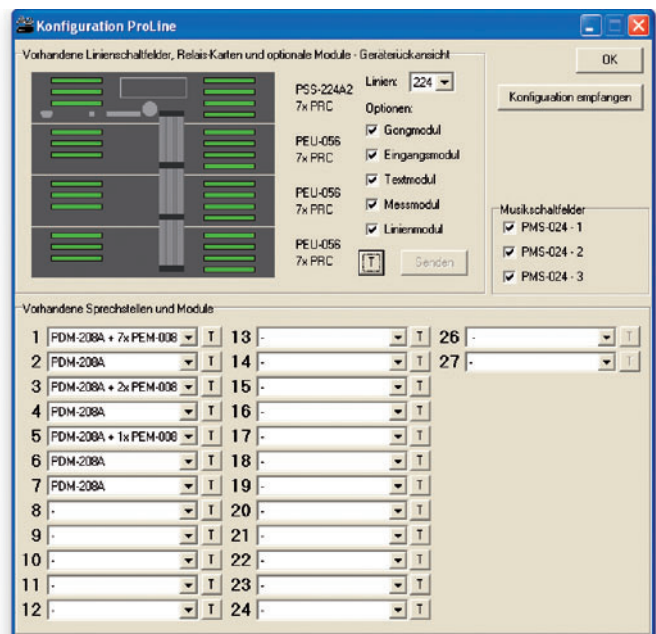
Bei der Konfiguration der Sprechstellen können jeder Taste beliebig viele Linien zugeordnet werden. Für jede Sprechstelle lassen sich Mikrofonpegel, Kompressor-Gain und Vordämpfung separat einstellen.

Bitte beachten Sie noch folgende Merkmale:

- Anmeldung mit Passwort als Anwender, Administrator oder Servicetechniker mit verschiedenen Berechtigungen.
- Archivierung der Einstelldaten jedes angeschlossenen Gerätes und Benennungsmöglichkeit der Sprechstellen, Lautsprecherkreise und Einzeltasten
- Globale Programmierung des Gongpegels.
- Auslesen vorhandener Konfigurationen und Kopieren der Sprechstellenkonfiguration ist möglich.
- Zuordnung von Sonderfunktionen wie Alarm, Fehler und Pflichtruf an die Relais 0 bis 8.
- Programmierung einer Taste als Direkttaste mit Impuls- oder Schaltfunktion.

- Service-Menü mit Fehlerstatistik, Relais- und Tastenüberprüfung.
- Alarmtaste pro Sprechstelle deaktivierbar.
- Selektiver Sammelruf pro Sprechstelle.
- Umfangreiche Testfunktionen der einzelnen Komponenten möglich.
- Einmessen der Lautsprecherlinien und Verstärkertest möglich, Kalibrierung der Zusatzmodule (Messmodul, Textmodul, Gongmodul, Linienmodul)
- Konfiguration der Hauptuhr

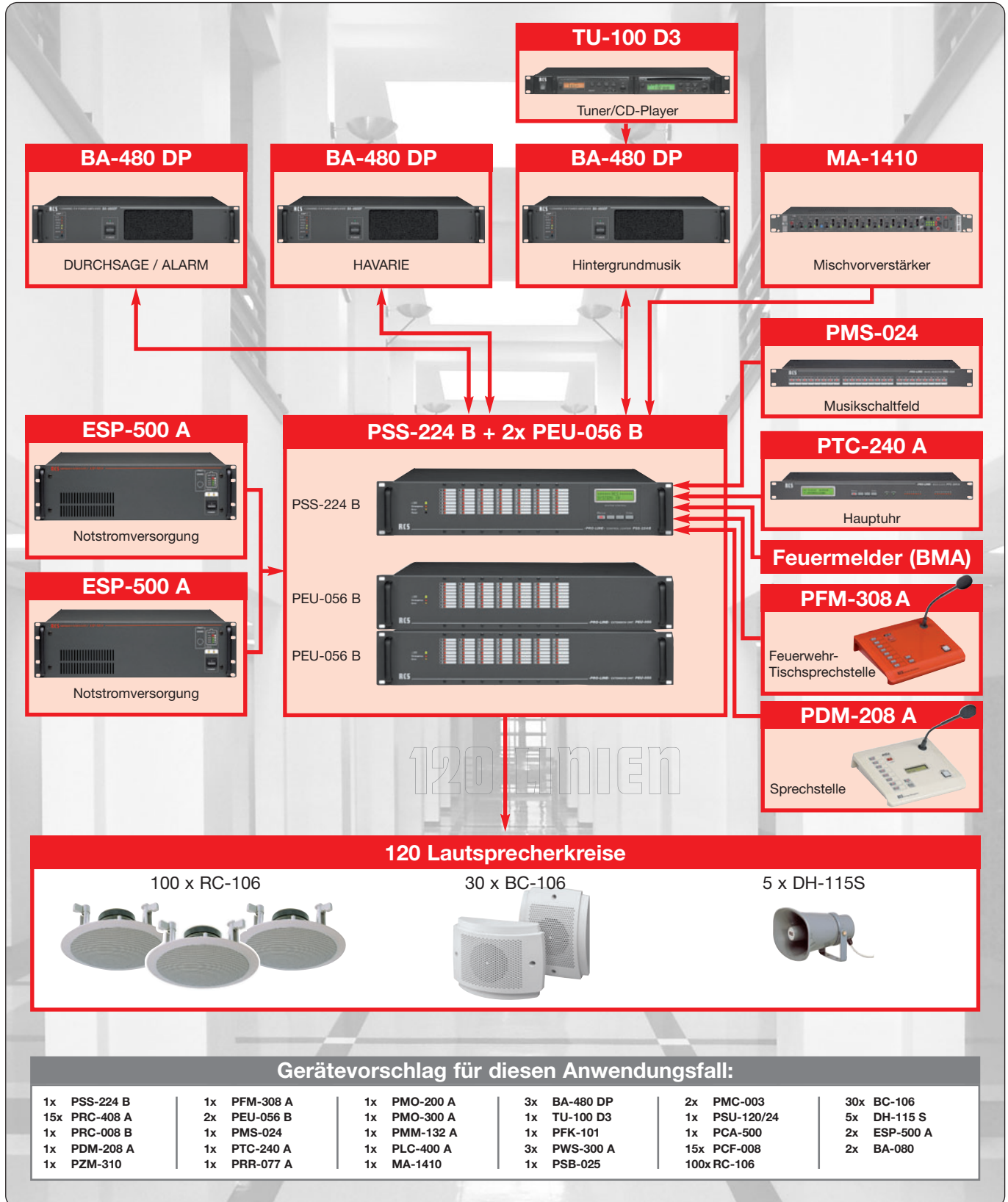
*



weitere System-Komponenten auf der nächsten Seite... →

PROLINE SYSTEM

ANWENDUNGSBEISPIEL: SCHULE mit 120 Lautsprecherlinien, Hintergrundmusik, Pausengong, Durchsagen und Alarmierung gemäss VDE 0828 / EN 60849



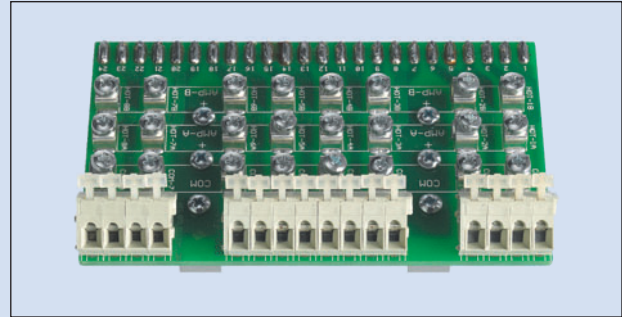
PROLINE SYSTEM MADE IN GERMANY

„PRO-LINE“ ZUBEHÖR

PCF-008 Lautsprecher Anschlußfeld

Das PCF-008 ist ein auf Hutschiene aufrastbares Lautsprecher Anschlussfeld. Damit können acht Lautsprecherlinien sowie die Endstufenausgänge aufgelegt und durchgebrückt werden.

Das Verbindungskabel zu den Relaiskarten der PSS-224B wird direkt an die den Karten beiliegenden 12-pol.-Stecker geklemmt. Eine so realisierte Verdrahtung ist sehr übersichtlich, zeitsparend, flexibel und servicefreundlich zugleich.



„PRO-LINE“ Lautsprecher Anschlußfeld

(L x B x H) 108 x 64 x 40 mm; Länge Anschlusskabel 2 m

PCF-008

PBA-300 A

PWS-300 A

PAS-300 A



Installationsfreundliche Sub-D 25 Anschlüsse, um die Sprechstellen mit dem Bus zu verbinden.

„PRO-LINE“ Bus-Anschlussbuchse, **PBA-300 A**
25-polig

„PRO-LINE“ Bus-Anschlussbuchse, **PWS-300 A**
25-polig für Unterputzmontage

„PRO-LINE“ Bus-Anschlussbuchse, **PAS-300 A**
25-polig für Aufputzmontage

„PRO-LINE“ Brückenstecker **PSB-025**
„Kurzschlußstecker“ für PBA/PWS/PAS-300A, zur Überbr. unbel. Busanschl.-buchsen

„PRO-LINE“ Abschlussstecker **PRB-025**
„Abschlussstecker“ für PBA/PWS/PAS-300A, um den Datenbus überprüfen zu können

„PRO-LINE“ Anschlusskabel, 3 m **PMC-003**
für Sprechstellen

„PRO-LINE“ Anschlusskabel, 5 m **PMC-005**
für Sprechstellen

„PRO-LINE“ Anschlusskabel, 10 m **PMC-010**
für Sprechstellen

Netzteile zur Stromversorgung der entsprechenden PRO-LINE Systeme.

„PRO-LINE“ Netzteil, 48 VA. **PSU-048/24**
24 V Netzteil

„PRO-LINE“ Netzteil, 120 VA. **PSU-120/24**
24 V Netzteil

„PRO-LINE“ Netzteil, 240 VA. **PSU-240/24**
24 V Netzteil

Firmware-Programmieradapter **PPA-001**
Programmierkabel für Firmware

Konfigurations-Programmieradapter **PCA-500**
Programmierkabel für die Konfiguration

Technische Daten	PSU-048/24 Netzteil	PSU-120/24 Netzteil	PSU-240/24 Netzteil
Eingangsspannung	85-264V AC	88-132V AC / 176-264V AC	88-132V AC / 176-264V AC
Ausgangsspannung	24V DC	24V DC	24V DC
Ausgangsstrom	2A DC	5A DC	10A DC
Toleranz	± 1%	± 1%	± 1%
Welligkeit	480 mV	80 mV	80 mV
Wirkungsgrad	80%	84%	84%
Geeignet für	1x PSS-224 B +15x PRM-108A	1x PSS-224 B + 2x PEU-056 B +15x PRM-108A + 7x PEM-008 A	1x PSS-224 B + 3x PEU-056 B +15x PRM-108A + 7x PEM-008 A
Gewicht	0,31 kg	0,79 kg	1,20 kg

www.Lautsprecher-OnlineShop.de

**TK-Vertrieb Danyluk
Eckstr. 9
46045 Oberhausen**

**Tel. 0208/874188
Fax. 0208/861874
info@danyluk.de
www.danyluk.de**